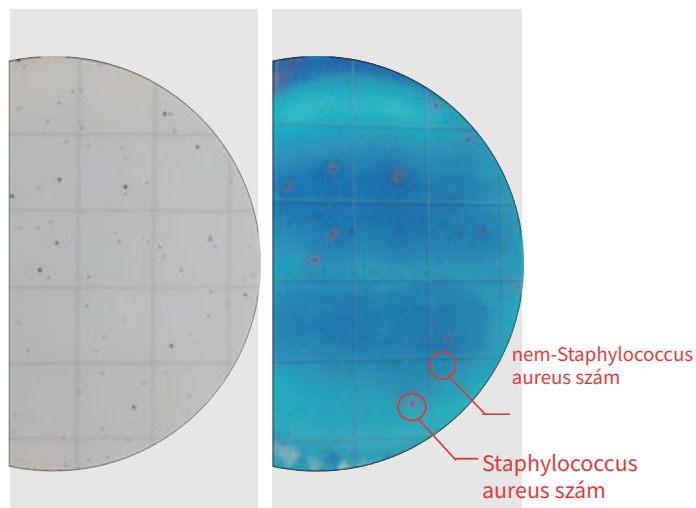


## Értelmezési útmutató

A CountEasy Rapid Staphylococcus Aureus (RSA) számláló lemez egy felhasználásra kész, hideg gél alapú táptalaj mikrobiológiai vizsgálatokhoz. Összetevői: tripton, marhahús-kivonat, élesztőkivonat, nátrium-piruvát, glicin, lítium-klorid és hideg gél. Elsődleges tápanyagai megegyeznek a hagyományos táptalajokéval. Ez a termék alkalmas a Staphylococcus aureus kimutatására különböző élelmiszerekben, élelmiszer-összetevőkben és gyártási környezetekben.

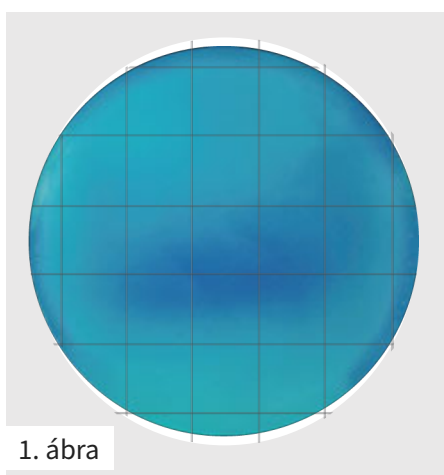


Ha az inkubáció után a telepek lila-fekete színűek, adjunk megfelelő mennyiségű megerősítő oldatot az inkubációs területéhez. 15-20 perc elteltével a Staphylococcus aureus telepek körül a tesztalapon jól látható, teljes rózsaszín gyűrű jelenik meg. Minden rózsaszín gyűrűvel rendelkező telepet számoljunk meg. A helyszíni vizsgálat egyértelműbb, mint a fotó alapján történő értékelés.



**Staphylococcus aureus tele = 11**

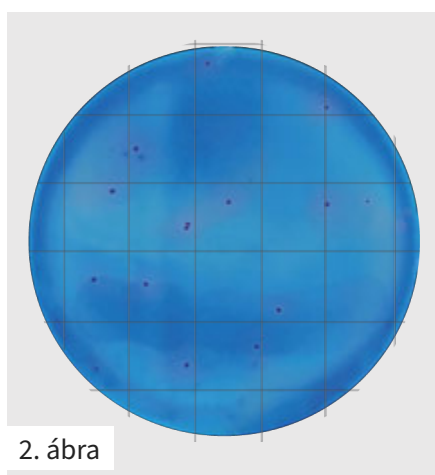
A rózsaszín gyűrű a Staphylococcus aureus jelenlétét jelzi, mérettől függetlenül.



1. ábra

**Staphylococcus aureus szám = 0**

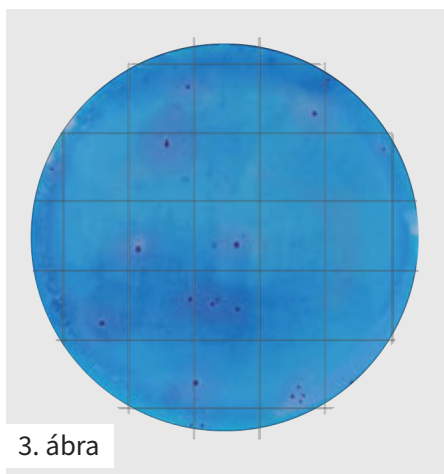
A CountEasy Rapid Staphylococcus Aureus Count (RSA) lemezen nem jelentek meg telepek.



2. ábra

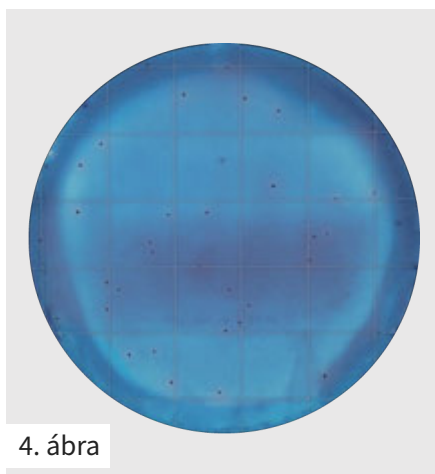
**Staphylococcus aureus szám = 17**

A Staphylococcus aureus kolóniák mérete eltérő lehet. Számolja meg az összes lila-fekete telepet, függetlenül azok méretétől. A fényforrással ellátott telepszámláló megkönnyíti a kolóniák felismerését.



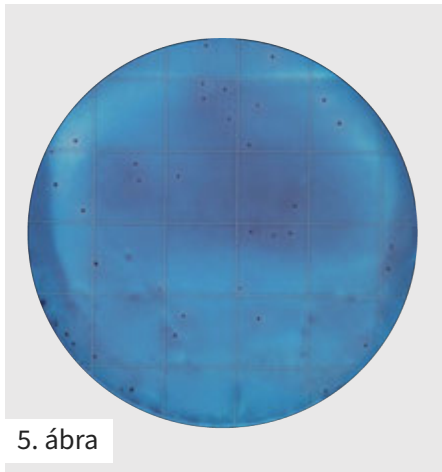
3. ábra

**Staphylococcus aureus szám = 18**



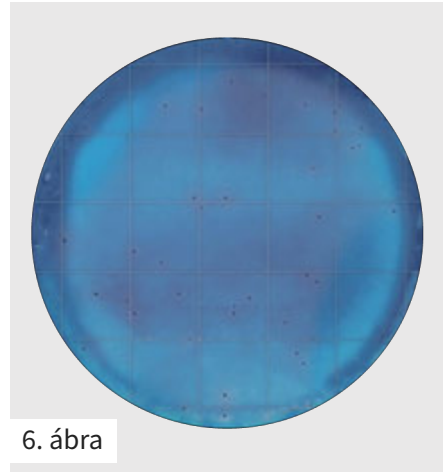
4. ábra

**Staphylococcus aureus tele = 40**



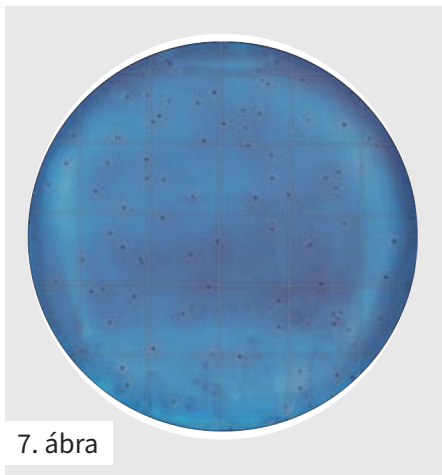
5. ábra

**Staphylococcus aureus-szám: 50**



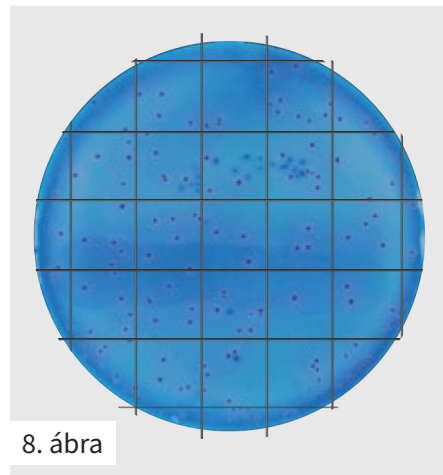
6. ábra

**Staphylococcus aureus-szám: 58**



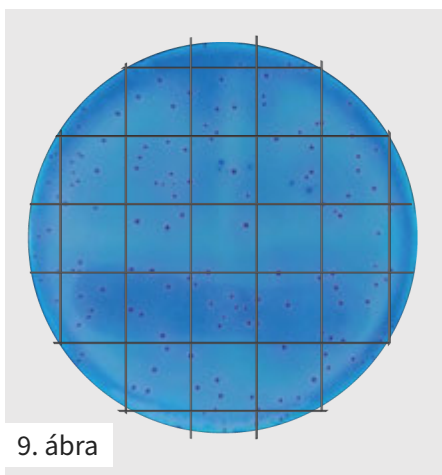
7. ábra

**Staphylococcus aureus-szám: 110**



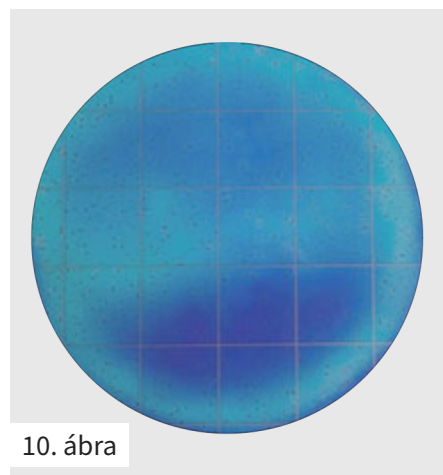
8. ábra

**Staphylococcus aureus-szám: 138**



9. ábra

**Staphylococcus aureus mennyisége: 148**



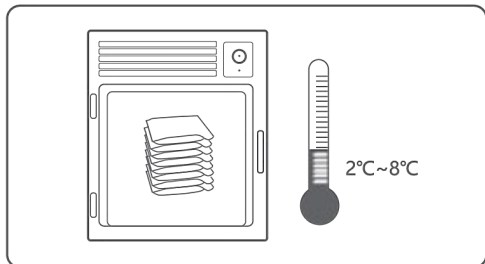
10. ábra

**Staphylococcus aureus mennyisége:  
TNTC (túl sok a pontos számláláshoz)**

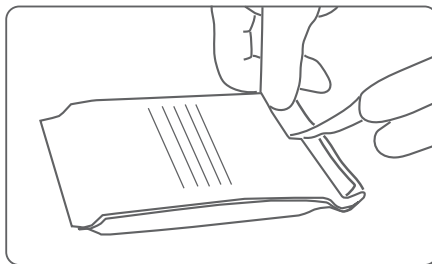
Ha túl sok telep képződik, javasolt a mintát hígítani, hogy 20–200 CFU között legyen a pontosabb eredmény érdekében.

# Használati útmutató

## Tárolás

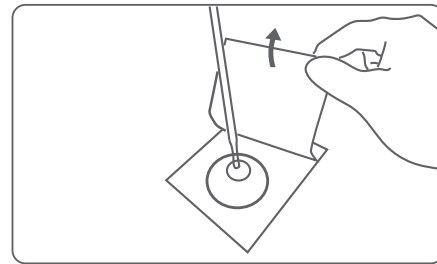


1. A bontatlan CountEasy lemezt 2°C és 8°C között tárolja, és használja fel a csomagoláson feltüntetett lejárati idő előtt.

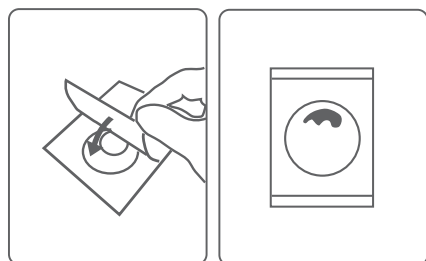


2. A fel nem használt CountEasy lemezeket a tasak felbontása után zárja vissza. A csomag nyílását tekerje fel, majd ragassza le vagy használjon zárócsipeszt, tegye steril tasakba. Tárolja steril munkaasztalon vagy hűtőszekrényben, és egy hónapon belül használja fel.

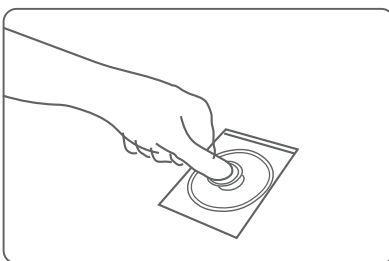
## Beoltás



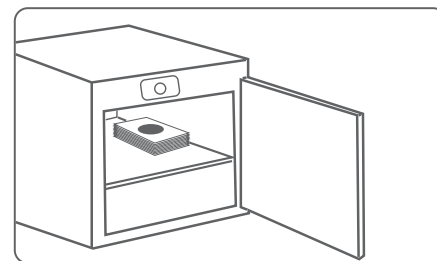
3. Helyezze a CountEasy lemezt egy sík felületre, majd óvatosan nyissa fel a fedőfóliát. Egy steril pipettával vegyen fel 1 ml mintát, és csepegtesse egyenletesen, merőlegesen a kör alakú táptalaj alsó fóliájának közepére.



4. Engedje le lassan a felső membránt.

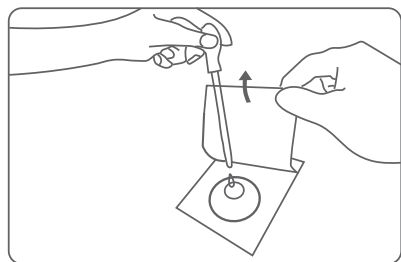


5. Helyezze a mintaelosztót a felső membrán közepére, majd 1-2 másodperc elteltével óvatosan nyomja rá, hogy a mintaoldat egyenletesen befedje a kör alakú táptalajt.

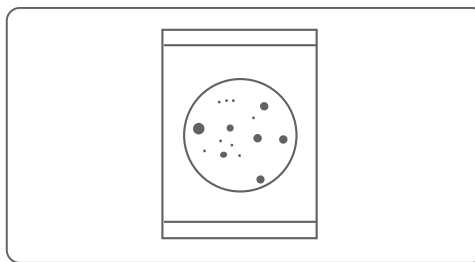


6. A CountEasy lemezeket vízszintesen, legfeljebb 20 darabot egymásra helyezve rakja be az inkubátorba. Inkubálja 24±2 órán keresztül, a hőmérséklet a helyi előírásoknak megfelelően történjen.

## Értelmezés



7. Nyissa fel a vizsgálólemezen lévő fóliát, cseppentsen megfelelő mennyiségű Rapid Staphylococcus Aureus (RSA) Express Reagenst a tenyésztési területre, zárja vissza a fóliát, várjon 10-15 percet, majd számolja meg a rózsaszín gyűrűben megjelenő telepeket.



8. A számláláshoz kövesse a termékézikönyv útmutatásait! Szükség esetén nagyító vagy telepszámláló használható a pontosabb eredmény érdekében. Ha a telepek a kijelölt tenyésztési területen kívül is megjelennek, a számlálási szabályoknak megfelelően ezeket is számolja bele az összesítésbe.



**Bentley Labor**

8000 Székesfehérvár, Kálmos u. 2.

+36 22 414 100

labor@bentleyinstruments.com

www.bentleylab.hu