

Értelmezési útmutató

A CountEasy Gyors E.Coli és Koliform Számláló (REC) teszt egy speciális, szelektív és differenciált használatra kész tenyésztőközeg, amely saját fejlesztésű tápanyagokat, hideg vízben oldódó gélesítő anyagot, valamint 5-bróm-4-klór-3-indolil-D-glükuronidot (BCIG) tartalmaz, amely a glükuronidáz aktivitás indikátora, továbbá egy tetrazólium indikátort, amely segíti a kolóniák megszámlálását. A legtöbb élelmiszermintán 18-24 órán belül elvégezhető vele a kolóniaszámlálás.



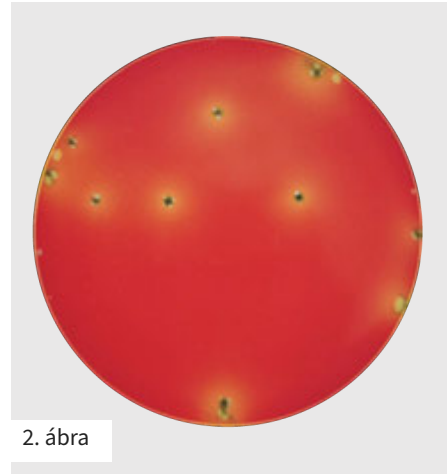
Az Escherichia coli baktériumok túlnyomó többsége (kb. 97%) β -glükuronidázt termel, amely a CountEasy Rapid E. coli/Koliform számláló lemezen jellegzetes kék csapadékot eredményez, így ezek könnyen felismerhetők. A lemez felső fóliája hatékonyan csapdázza a laktózt erjesztő E. coli által termelt szén-dioxidot, ami tovább erősíti a vizuális jelzést. Egyes gázképződést nem mutató (gáz-negatív) E. coli törzsek ugyan nem termelnek gázt, de így is kék vagy kékeszöld telepeket hoznak létre. A számlálás szempontjából, függetlenül attól, hogy képződik-e gáz, minden kék vagy kékeszöld telep, amely a gázmegkötő zónán belül (körülbelül egy telep átmérőjén belül) található, E. coli-nak számít.



1. ábra

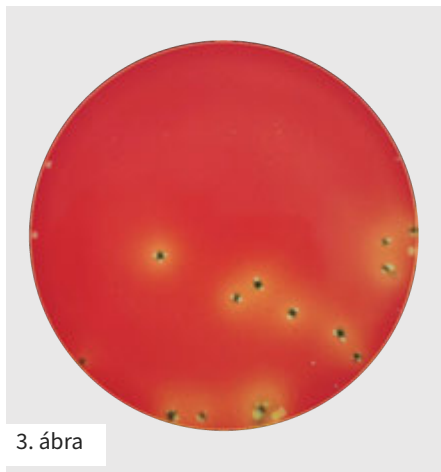
E. coli szám = 0

A képen a tenyésztési terület szélén látható buborékok a mintában lévő, vagy a hozzáadás során belepréselt buborékok.



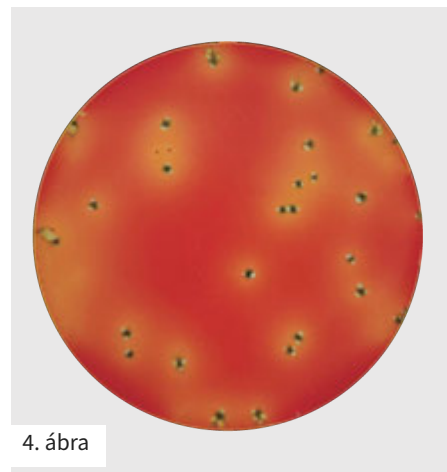
2. ábra

E. coli szám = 11



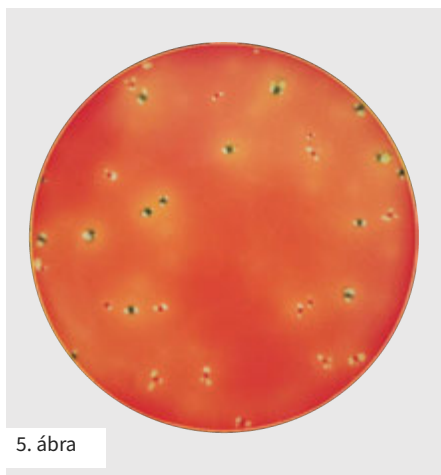
3. ábra

E. coli szám = 13



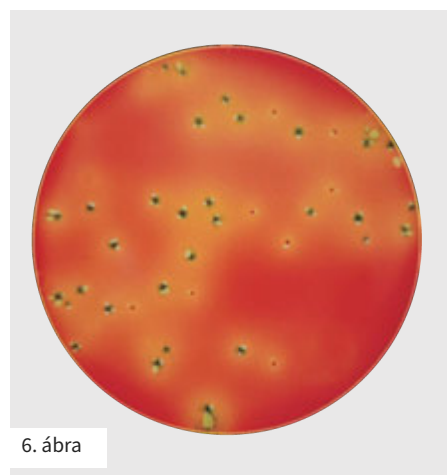
4. ábra

**E. coli szám = 29,
Koliform szám = 33**



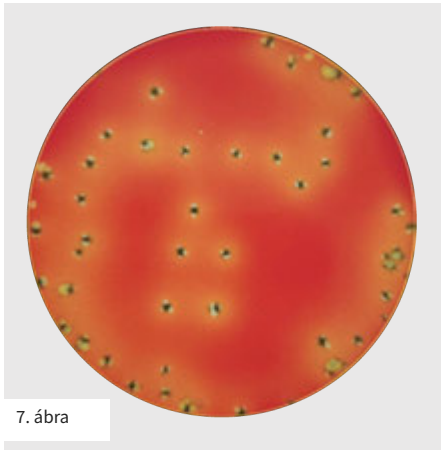
5. ábra

**E. coli szám = 15
Koliform szám = 32**



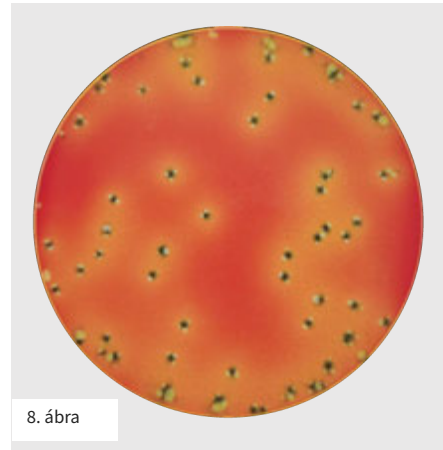
6. ábra

**E. coli szám = 32,
Koliform szám = 41**



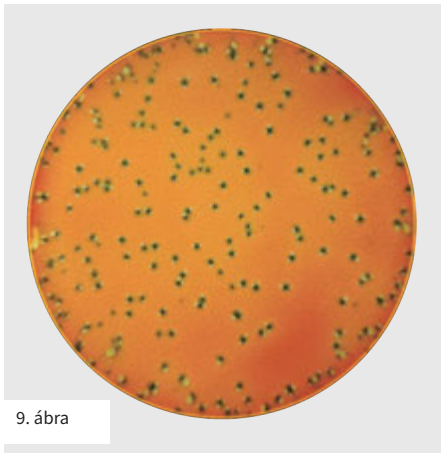
7. ábra

E. coli mennyiség: 49



8. ábra

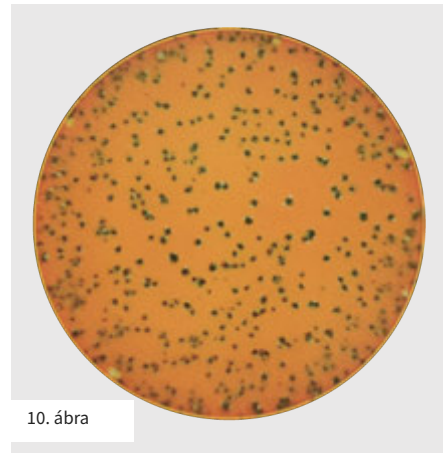
E. coli mennyiség: 54



9. ábra

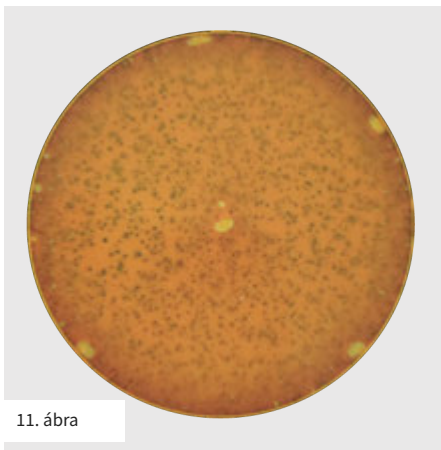
E. coli mennyiség: 209

A mintát további hígításnak kell alávetni, hogy pontos eredményt kapjunk.



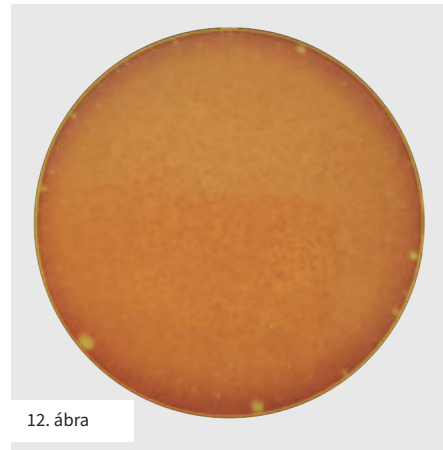
10. ábra

E. coli mennyiség: kb. 500, túl sok a megszámláláshoz (TNTC)



11. ábra

E. coli mennyiség: kb. 5000, túl sok a megszámláláshoz (TNTC)

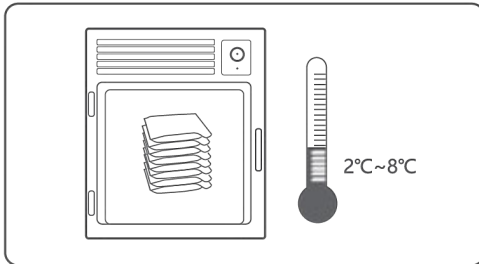


12. ábra

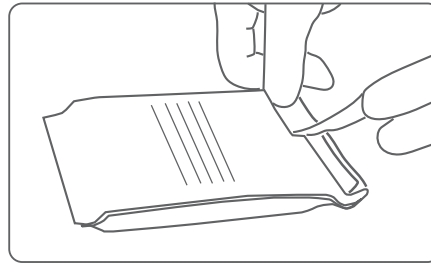
E. coli mennyiség: kb. 5W, túl sok a megszámláláshoz (TNTC)

Útmutató

Tárolás

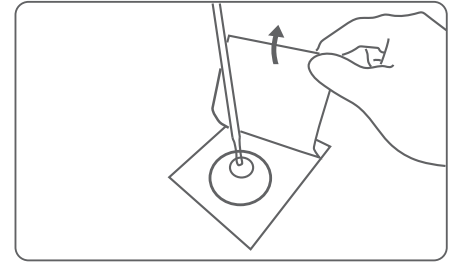


1. A felbontatlan CountEasy lemezeket 2°C és 8°C között tárolja, és a csomagoláson feltüntetett lejárati idő előtt használja fel.

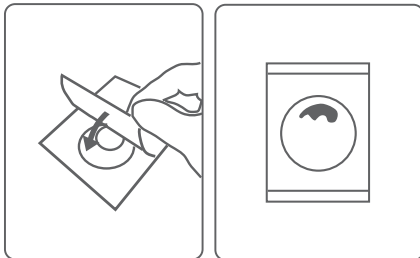


2. A fel nem használt CountEasy lemezeket a zacskó kibontása után gondosan vissza kell zárni. A csomag nyílását tekerje fel, ragassza le szalaggal vagy zárja le csipesszel, majd tegye steril zacskóba. Steril munkasztalon vagy hűtőszekrényben tárolja, és egy hónapon belül használja fel.

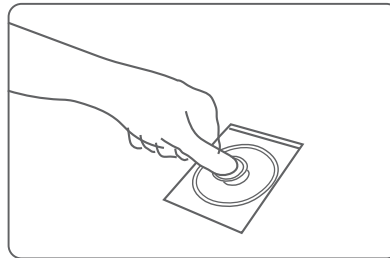
Beoltás



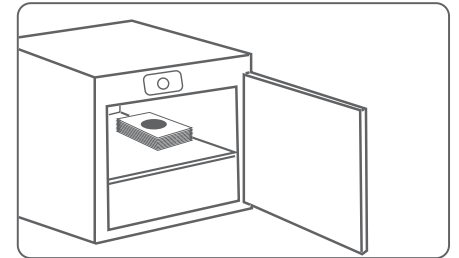
3. Helyezze a CountEasy lemezt egy sima felületre, és húzza le a takaró fóliát. Steril pipettával vegyen fel 1 ml mintát, és egyenesen, függőlegesen csepegtesse a kör alakú táptalaj alsó fóliájának közepére.



4. Óvatosan engedje le a felső membránt.

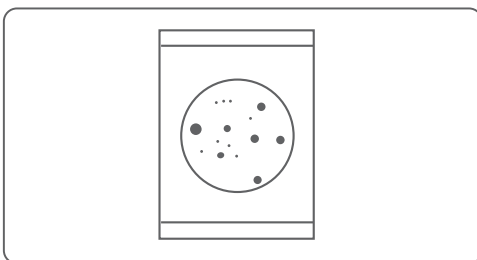


5. Helyezze a mintaszétosztót a felső membrán közepére, majd 1-2 másodperc után óvatosan nyomja le, hogy a mintát egyenesen eloszoljon a kör alakú táptalajon.



6. A CountEasy lemezeket vízszintesen, legfeljebb 20 darabot egymásra helyezve tegye a hőmérséklet-szabályozott inkubátorba. Inkubálja 18-24 órán át; a hőmérsékletet a helyi előírásoknak megfelelően állítsa be.

Értékelés



7. A számlálást a termék használati útmutatója alapján végezze el. Szükség esetén nagyító vagy kolóniaszámláló is használható a pontosabb eredmény érdekében. Ha telepek a kijelölt tenyésztési területen kívül is megjelennek, azokat a számlálási szabályoknak megfelelően szintén beleszámítandók.



Bentley Labor

8000 Székesfehérvár, Kálmos u. 2.

+36 22 414 100

labor@bentleyinstruments.com

www.bentleylab.hu