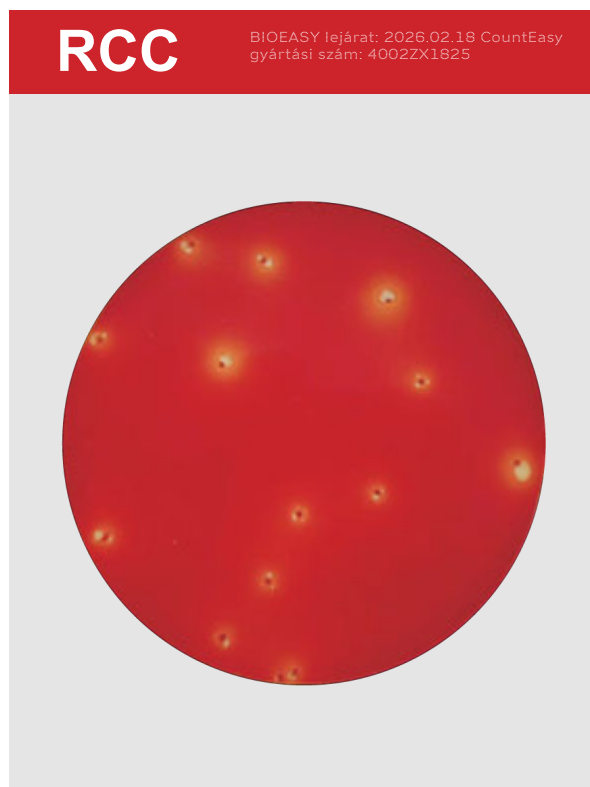


## Értelmezési útmutató

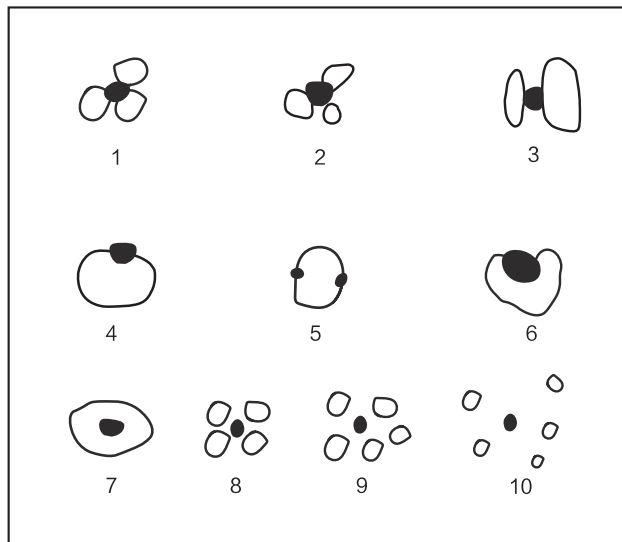
A CountEasy Rapid Coliforms (RCC) Számláló Lemez egy azonnal használható, hideg gél alapú táptalaj mikrobiológiai vizsgálatokhoz. Összetevői: pepton, élesztőkivonat, laktóz, 3. számú epesók, pH indikátor és hideg gél. Fő tápanyagai megegyeznek a hagyományos, táplemezes tenyésztési módszerekével. A legtöbb élelmiszermintán 18–24 órán belül elvégezhető vele a kolóniaszám meghatározás.



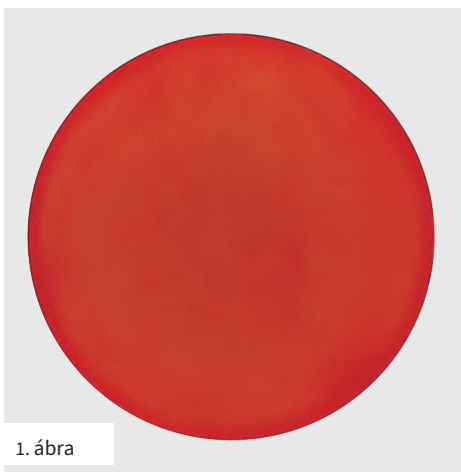
Ez a kézikönyv segít elsajátítani a CountEasy Rapid Coliforms (RCC) Count Plate használatát. További információért forduljon a Bentley Labor kollégáihoz műszaki támogatásért.

### Értelmezési módszer áttekintése:

- 18–24 órán belül számolja meg azokat a telepeket, amelyek pirosak, sárga gyűrűvel és buborékokkal vannak körülvéve.
- A jobb oldali kép összefoglalja a különböző koliform baktériumok jellegzetes buborékformáit.
- A következő képek példákat mutatnak be néhány szabványos koliform törzs, illetve szennyező koliform baktérium tenyésztési eredményeiről, segítségül a minták értékeléséhez.
- Ha a telepek a kijelölt tenyésztési területen kívül nőnek, azokat is bele kell számítani a szabályok alapján.
- Amennyiben a telepek száma magas, javasolt hígítani, hogy 15–150 CFU közé essen a pontosabb számlálás érdekében.
- Szükség esetén nagyító vagy telepszámláló segíthet a pontos megszámlálásban.



Jelmagyarázat: Az 1-től 10-ig terjedő számok különböző buborék- és teleptípusok kapcsolatát jelzik. Minden telepet meg kell számolni.



1. ábra

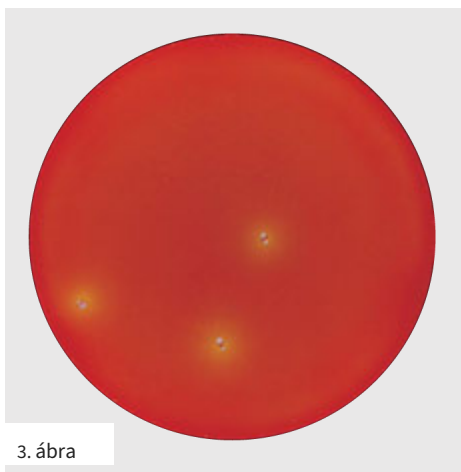
Koliformok száma: 0

A CountEasy Rapid Coliforms (RCC) számláló lemezén nem jelentek meg telepek



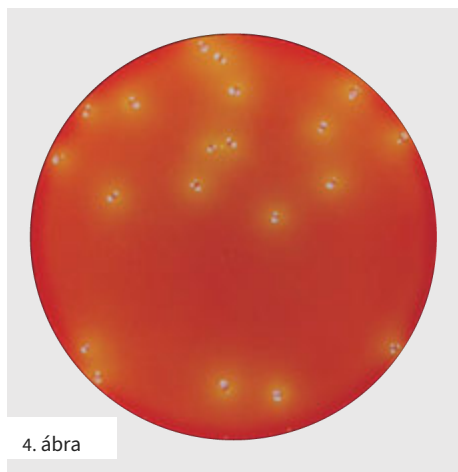
2. ábra

Koliformok száma: 2



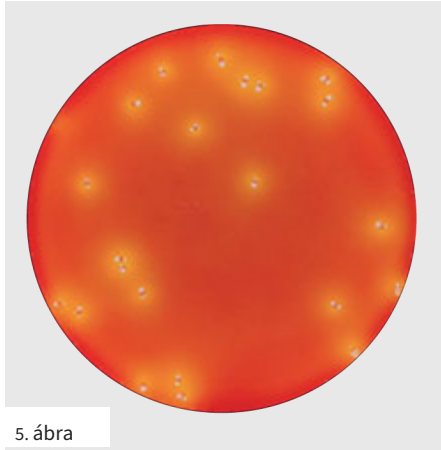
3. ábra

Koliformok száma: 3



4. ábra

Koliformok száma: 20



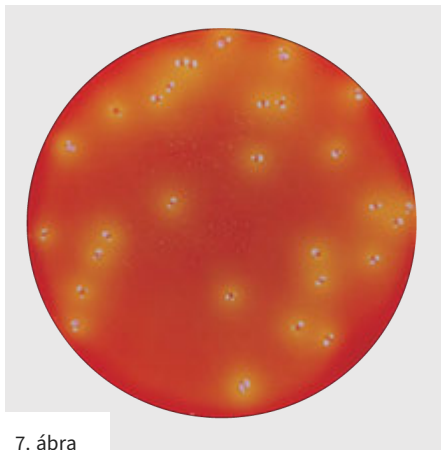
5. ábra

**Koli baktériumok száma: 22**



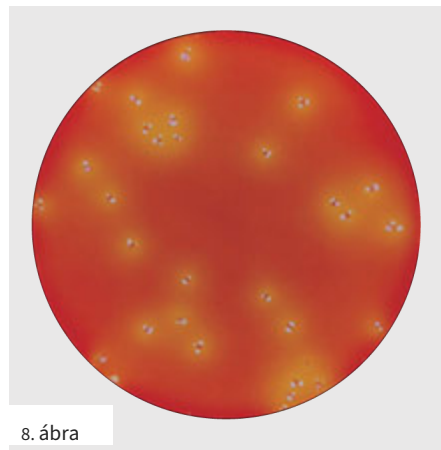
6. ábra

**Koliformok száma: 27**



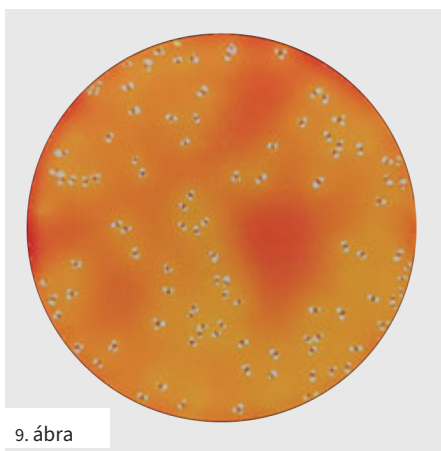
7. ábra

**Koliformok száma: 28**



8. ábra

**Koli baktériumok száma: 31**



9. ábra

**Koli baktériumok száma: 101**

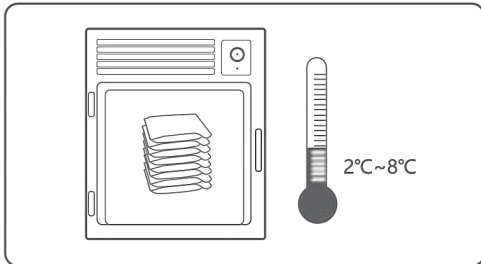


10. ábra

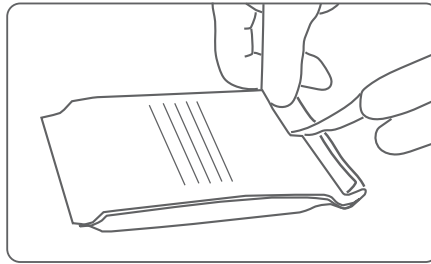
**Koliformok száma: TNTC (Túl Sok Mérhető Mennyiség)**

# Útmutató

## Tárolás

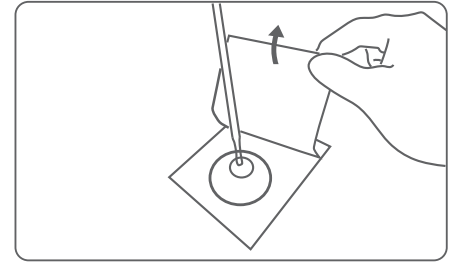


1. A bontatlan CountEasy lemezt 2°C és 8°C között tárolja, és használja fel a csomagoláson feltüntetett lejárati idő előtt.

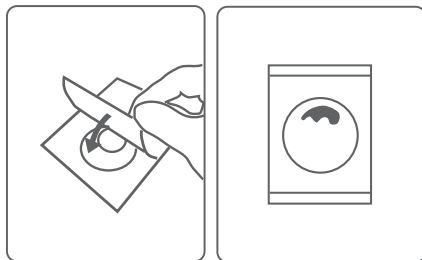


2. A fel nem használt CountEasy lemezeket a zacskó felbontása után gondosan zárja vissza. A csomag nyílását tekerje fel, majd ragassza le vagy használjon zárócsipeszt, helyezze steril tasakba. Steril munkasztalon vagy hűtőszekrényben tárolja, és egy hónapon belül használja fel.

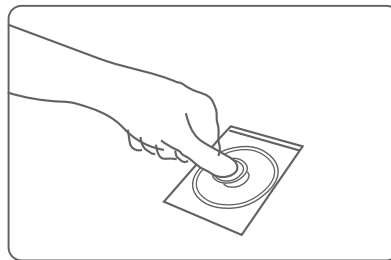
## Beoltás



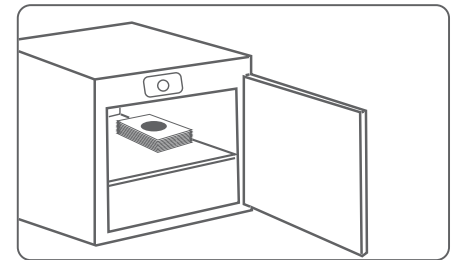
3. Helyezze a CountEasy lemezt egy sík felületre, majd távolítsa el a fedőfóliát. Egy steril pipettával vegyen fel 1 ml mintát, és cseppentse azt egyenletesen, függőlegesen a kör alakú táptalaj alsó fóliájának közepére.



4. Óvatosan engedje le a felső membránt.

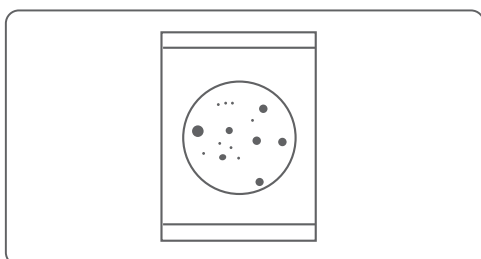


5. Helyezze a mintaterjesztőt a felső membrán közepére, és 1-2 másodperc múlva gyakoroljon óvatos nyomást, hogy a mintaoldat egyenletesen eloszoljon a kör alakú táptalajon.



6. A CountEasy lemezeket vízszintesen, egymásra helyezve tegye egy állandó hőmérsékletű inkubátorba, legfeljebb 20 darabot egymásra rakva. Inkubálja 18-24 órán át, a hőmérséklet a helyi előírásoknak (35 °C +/- 1 °C) megfelelően legyen beállítva.

## Értelmezés



7. Amint a CountEasy táptalajon megjelennek a telepek, vörös színű kolóniaként láthatók, melyeket sárga udvar és buborékok vesznek körül, szabad szemmel is jól észlelhetők. Szükség esetén nagyító vagy telepszámláló segíthet a pontos számolásban. Ha a kolóniák a kijelölt tenyésztési területen kívül nőnek, azokat is a megszabott számolási szabályok szerint kell számításba venni.



**Bentley Labor**

8000 Székesfehérvár, Kálmos u. 2.

+36 22 414 100

labor@bentleyinstruments.com

www.bentleylab.hu