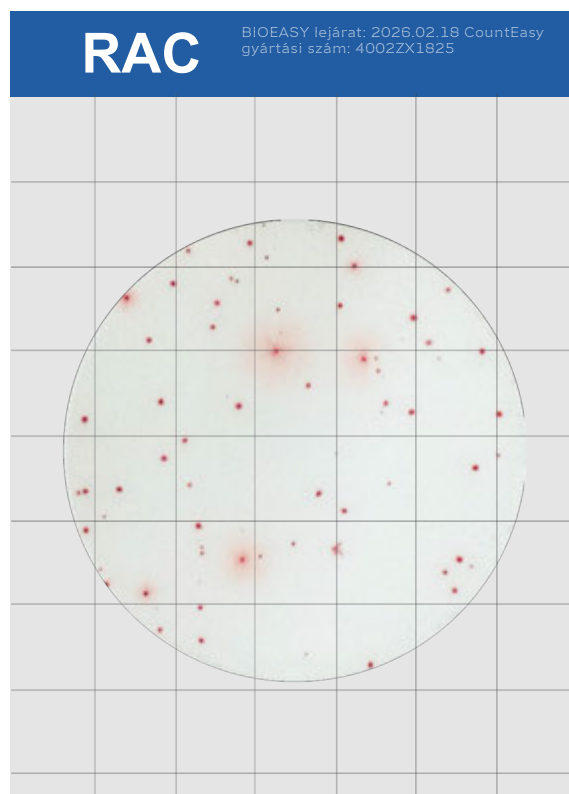


Értelmezési útmutató

A Bioeasy CountEasy Rapid Aerobic (RAC) Count Plate egy azonnal használható, hideg zselés táptalaj mikrobiológiai vizsgálatokhoz. Összetevői: tripszin, élesztőkivonat, glükóz és hideg zselé. Fő tápanyagai megfelelnek a hagyományos lemezes táptalajoknak. A legtöbb élelmiszermintán 24 órán belül elvégezhető vele a telepszám meghatározása.



Ez a kézikönyv segítséget nyújt abban, hogy magabiztosan használja a CountEasy Rapid Aerobic (RAC) lemezt. További információkért forduljon a Bentley Labor műszaki támogatásához.



1. ábra

Összes telepszám = 0

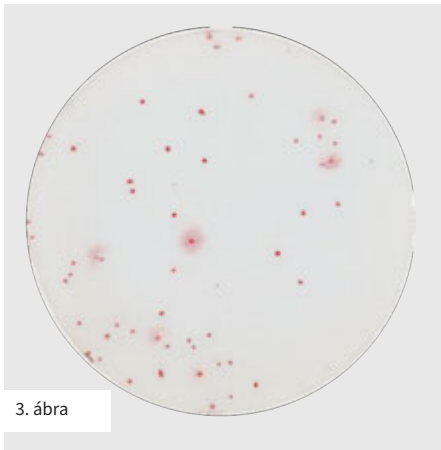
A CountEasy Rapid Aerobic (RAC) lemezen nem jelentek meg telepek.



2. ábra

Összes telepszám = 9

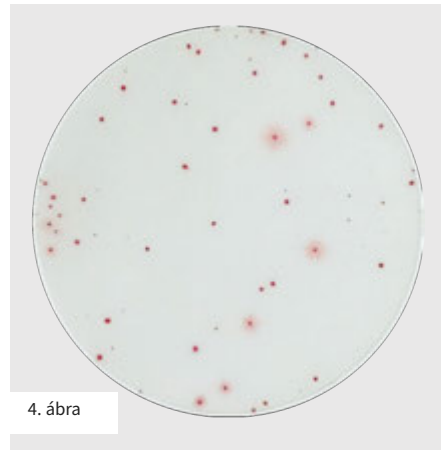
A tesztlemezen található festék megfesti a telepeket. Számolja meg az összes piros telepet, mérettől és színerősségtől függetlenül.



3. ábra

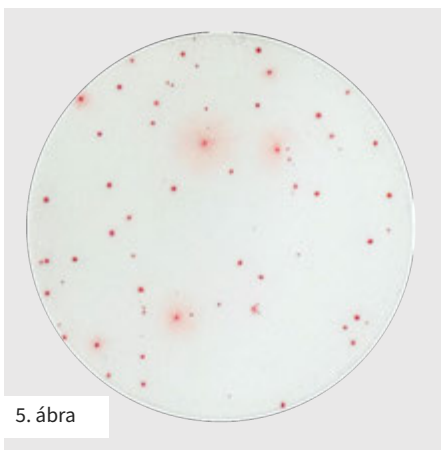
Összes telepszám = 61

Ha egy telepet nagyobb telepek fednek, azt is bele kell számolni az összesítésbe.



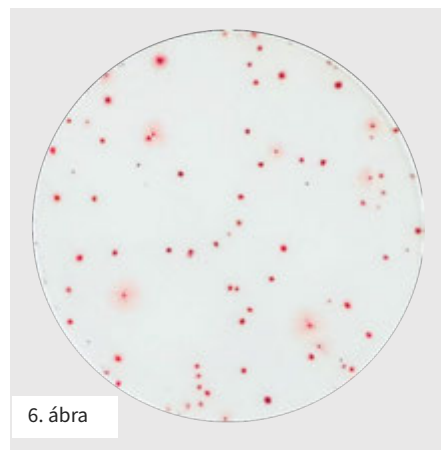
4. ábra

Összes telepszám = 66



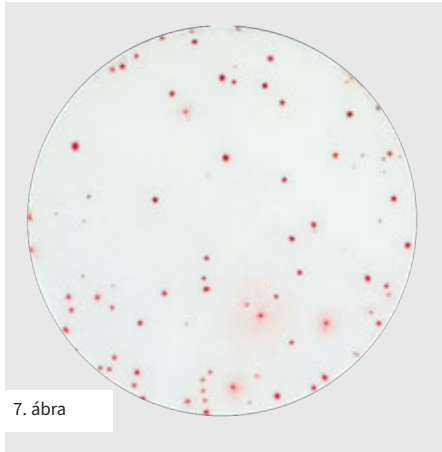
5. ábra

Összes telepszám = 74



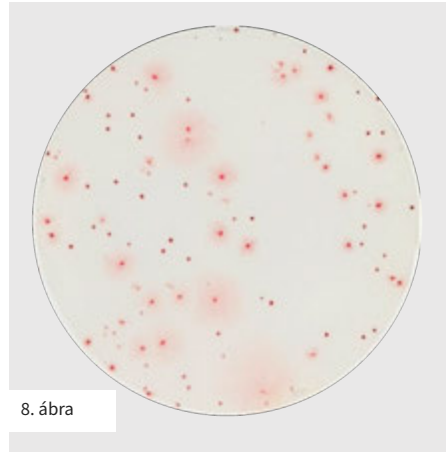
6. ábra

Összes telepszám = 79



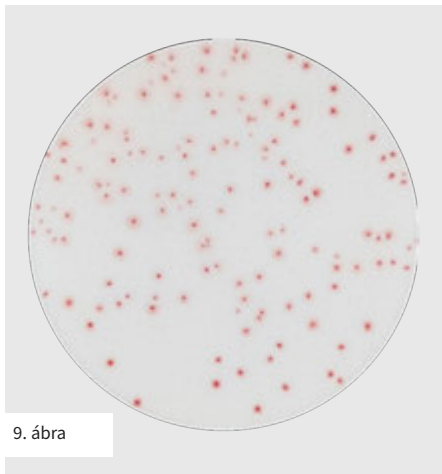
7. ábra

Összes telepszám = 88



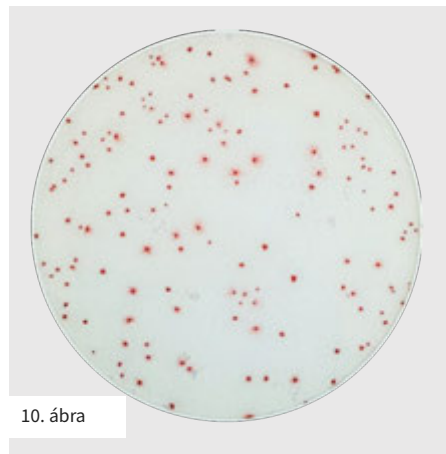
8. ábra

Összes telepszám = 107



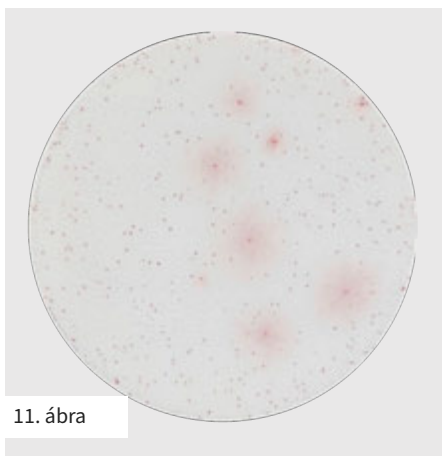
9. ábra

Összes telepszám = 149



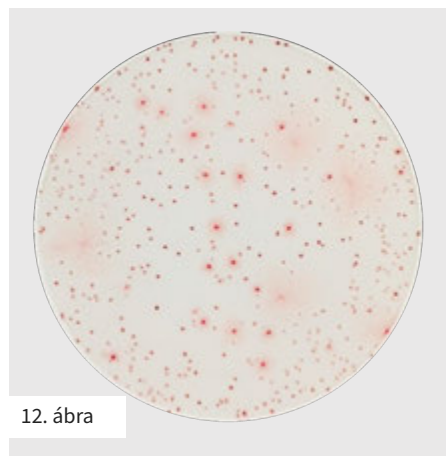
10. ábra

Összes telepszám = 154



11. ábra

Összes telepszám = TNTC (Túl sok a megszámláláshoz) Ha a telepszám túl magas, javasolt a mintát hígítani 30–300 CFU-ra a pontosabb számolás érdekében.

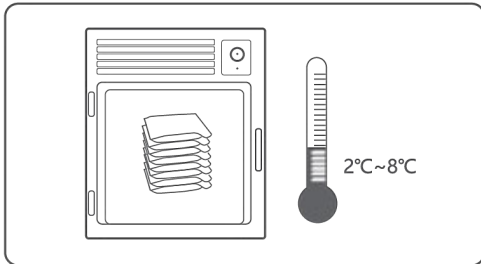


12. ábra

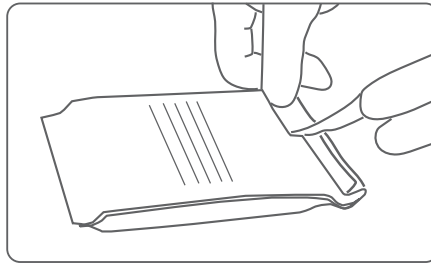
Összes telepszám = TNTC (Túl sok telep a pontos számoláshoz)

Útmutató

Tárolás

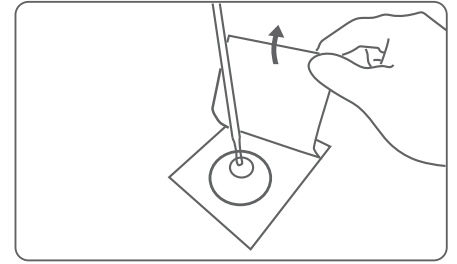


1. A bontatlan CountEasy lemezeket 2°C és 8°C között kell tárolni, és a csomagoláson feltüntetett lejárati idő előtt fel kell használni.

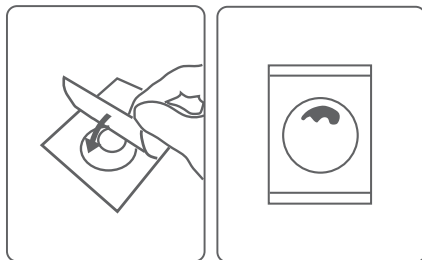


2. A fel nem használt CountEasy lemezeket a tasak felbontása után vissza kell zárni. A csomagolás nyílását tekerje fel, ragassa le szalaggal vagy használjon zárócsipeszt, majd tegye steril tasakba. Steril munkasztalon vagy hűtőszekrényben tárolja, és egy hónapon belül használja fel.

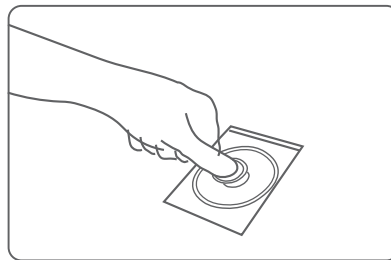
Beoltás



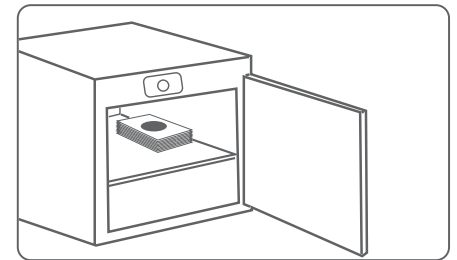
3. Tegye a CountEasy lemezt egy sima felületre, majd bontsa ki a fedőfóliát. Steril pipettával vegyen fel 1 ml mintát, és függőlegesen, egyenletesen cseppentse a kör alakú táptalaj alsó fóliájának közepére.



4. Lassan engedje le a felső membránt.

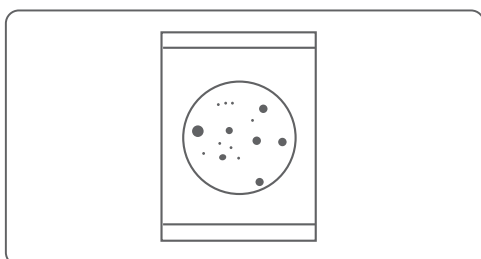


5. Helyezze a mintaszétosztót a felső membrán közepére, majd 1-2 másodperc múlva óvatosan nyomja le, hogy a mintafolyadék egyenletesen befedje a kör alakú táptalajt.



6. Helyezze a CountEasy lemezeket vízszintesen, állandó hőmérsékletű inkubátorba, legfeljebb 20 darabot egymásra rakva. Inkubálja 24–48 órán át, a hőmérsékletre vonatkozóan kövesse a helyi előírásokat.

Értelmezés



7. Miután a telepek kinőttek a CountEasy lemezen, vörös színű telepként jelennek meg, melyeket szabad szemmel is láthat. Szükség esetén nagyító vagy telepszámláló használható a pontosabb számláláshoz. Amennyiben telepek a kijelölt tenyésztési területen kívül is megjelennek, azokat is számolja bele az összesítésbe az irányelvek szerint.



Bentley Labor

8000 Székesfehérvár, Kálmos u. 2.

+36 22 414 100

labor@bentleyinstruments.com

www.bentleylab.hu